

Dados epidemiológicos

Novo Coronavírus (COVID-19) – Situação Epidemiológica em 30 de junho

New Coronavirus (COVID-19) - Epidemiological Situation on June 30

Novo Coronavírus (COVID-19)

Situação Epidemiológica

Atualização: 30/06/2020 00:34:00

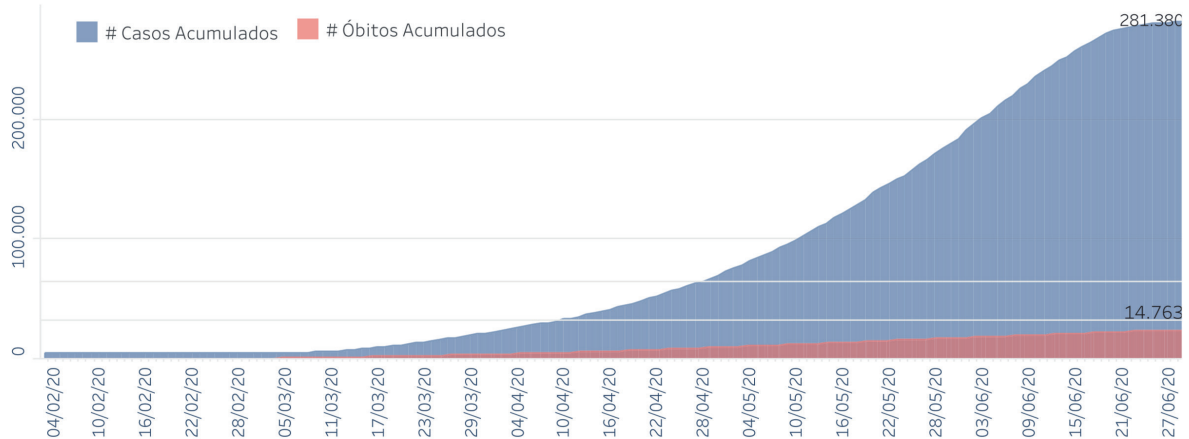
Situação em números de COVID-19 (casos confirmados e óbitos)

Mundial	Óbitos Mundiais	Estado de São Paulo	Óbitos Estado de São Paulo
9.473.214	484.249	281.380 †	14.763 †

*FONTE: World Health Organization - Coronavirus Disease 2019 (COVID-19) Data: 26/06/2020 00:00:00 GMT 00:00

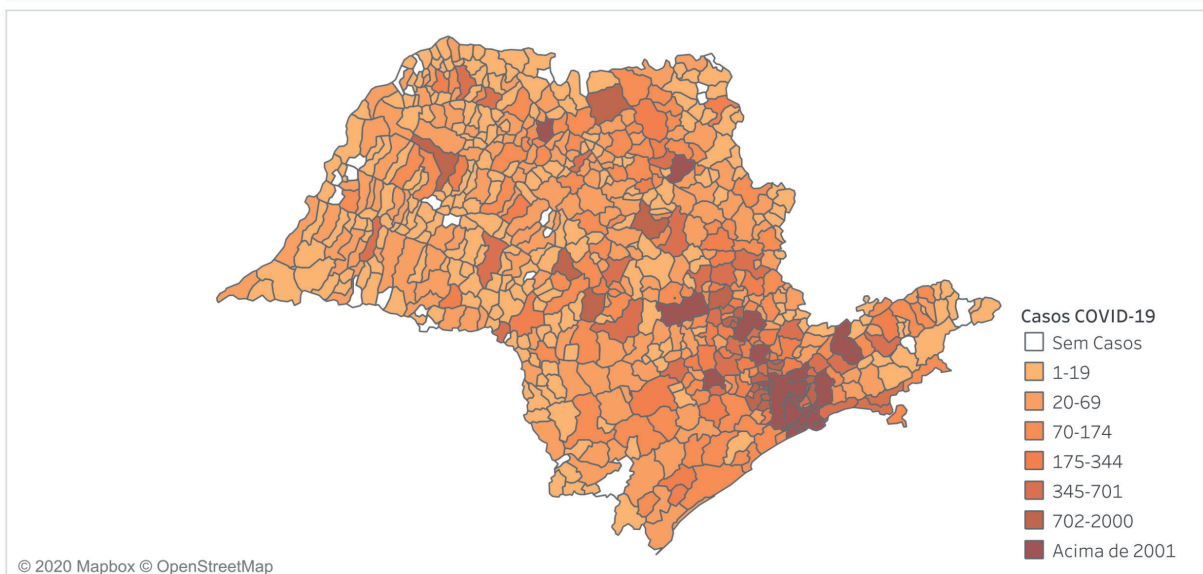
† FONTE: CVE/CCD/SES-SP

Casos e óbitos confirmados para COVID-19, acumulados até 30/06/2020. Estado de São Paulo



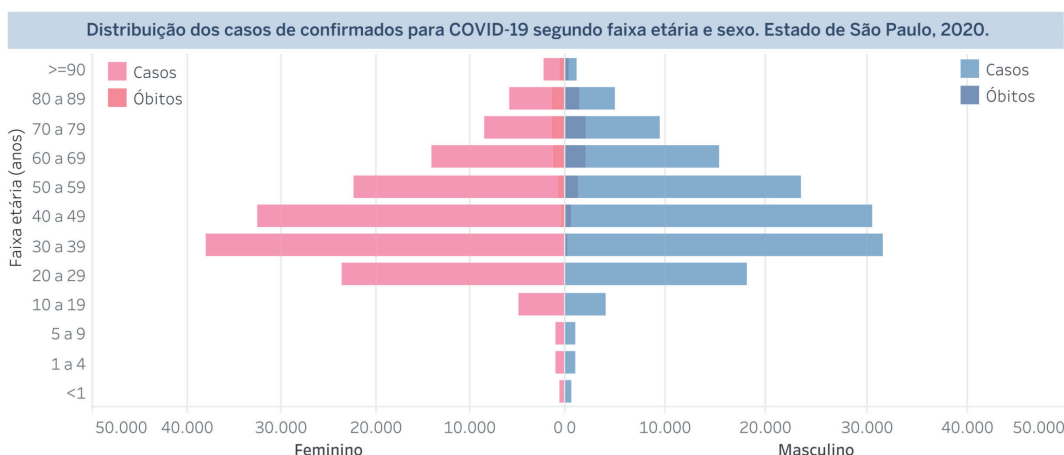
FONTE: SIVEP-Gripe, RedCap e e-SUS VE

Casos de COVID-19 por município de residência, Estado São Paulo



© 2020 Mapbox © OpenStreetMap

FONTE: SIVEP-Gripe, RedCap e e-SUS VE



Distribuição dos óbitos de SRAG confirmados para COVID-19, segundo faixa etária e presença de comorbidades.

Faixa Etária	Sim	Não
<1	10 (0,07%)	1 (0,01%)
1 a 4	4 (0,03%)	3 (0,02%)
5 a 9	3 (0,02%)	
10 a 19	22 (0,15%)	9 (0,06%)
20 a 29	86 (0,58%)	32 (0,22%)
30 a 39	334 (2,26%)	174 (1,18%)
40 a 49	693 (4,69%)	369 (2,50%)
50 a 59	1.546 (10,47%)	516 (3,50%)
60 a 69	2.745 (18,59%)	665 (4,50%)
70 a 79	3.030 (20,52%)	536 (3,63%)
80 a 89	2.528 (17,12%)	441 (2,99%)
>=90	830 (5,62%)	186 (1,26%)
Total geral	11.831 (80,14%)	2.932 (19,86%)

FONTE: SIVEP-Gripe

Óbitos por COVID-19 por fatores de risco* Estado de São Paulo

Cardiopatia	58,4%
Diabetes Mellitus	43,0%
Doença Neurológica	11,1%
Doença Renal	9,9%
Pneumopatia	8,5%
Obesidade	7,0%
Imunodepressão	6,4%
Asma	3,2%
Doença Hepática	2,3%
Doença Hematológica	2,0%
Síndrome de Down	0,5%
Puérpera	0,1%
Gestante	0,1%

*o somatório excede o n total de pessoas com fatores de risco devido às múltiplas respostas. Fonte: SIVEP-Gripe, dados sujeitos a alteração.

Links úteis:

<http://www.saude.sp.gov.br/cve-centro-de-vigilancia-epidemiologica-prof-alexandre-vranjac/areas-de-vigilancia/doencas-de-transmissao-respiratoria/coronavirus-covid-19/situacao-epidemiologica>
<http://www.saude.gov.br/boletins-epidemiologicos>
<https://covid19.who.int/>