

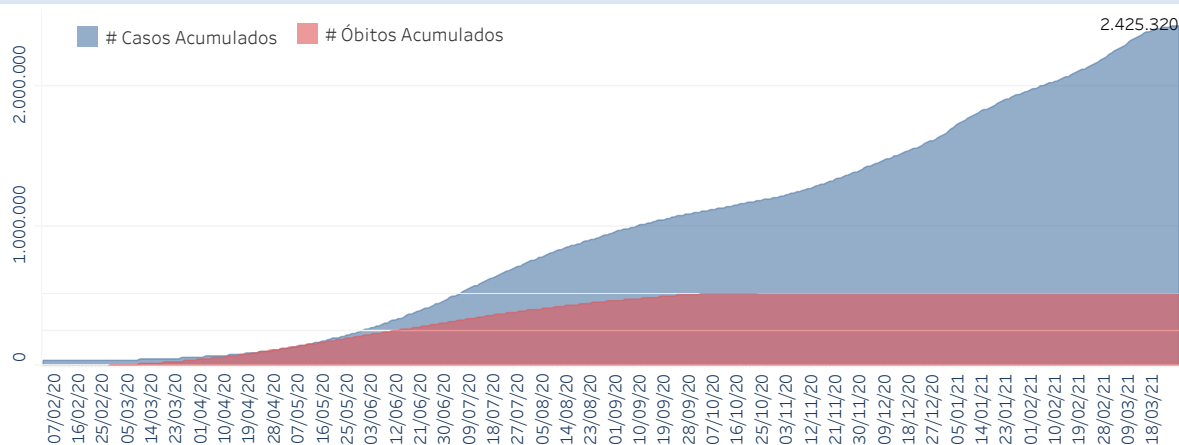
*Dados epidemiológicos***Novo Coronavírus (COVID-19) – Situação Epidemiológica em 29 de março*****New Coronavirus (COVID-19) - Epidemiological situation on march 29***

Divisão de Doenças Respiratórias. Central/Centro de Informações Estratégicas em Vigilância em Saúde (CIEVS). Centro de Vigilância Epidemiológica. Coordenadoria de Controle de Doenças. Secretaria de Estado da Saúde. São Paulo, Brasil.

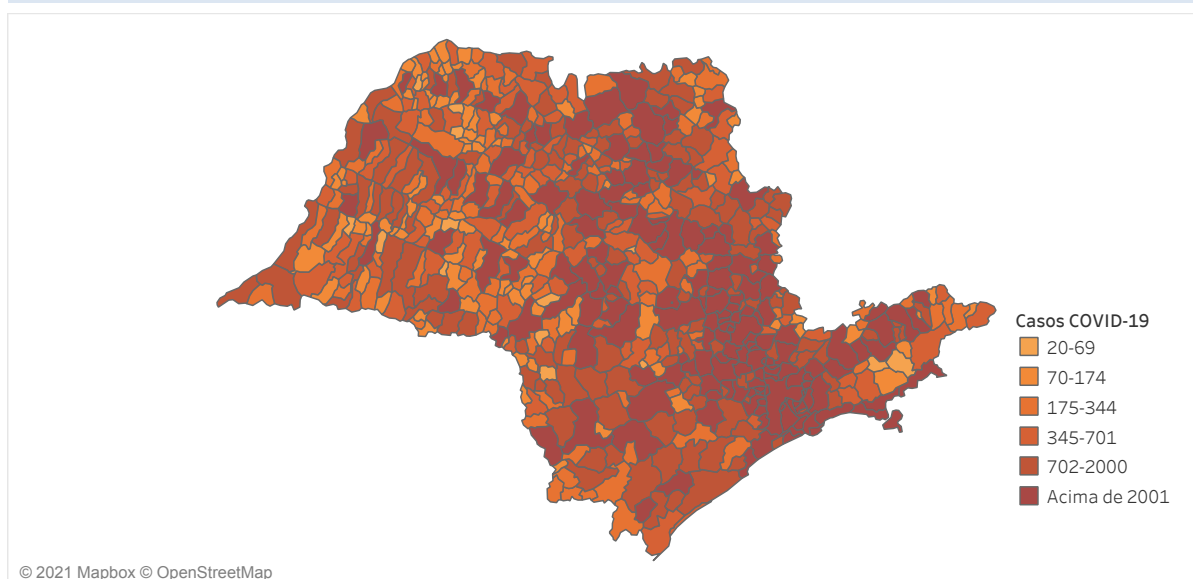
Situação em números de COVID-19 (casos confirmados e óbitos)			
Mundial	Óbitos Mundiais	Estado de São Paulo	Óbitos Estado de São Paulo
120.915.219	2.674.078	2.425.320 ‡	72.283 ‡

\*FONTE: World Health Organization - Coronavirus Disease 2019 (COVID-19) Data: 18/03/2021 00:00:00 GMT 00:00

‡ FONTE: CVE/CCD/SES-SP

**Casos e óbitos confirmados para COVID-19, acumulados até 29/03/2021. Estado de São Paulo**

FONTE: SIVEP-Gripe, RedCap e e-SUS VE

**Casos de COVID-19 por município de residência, Estado São Paulo**

© 2021 Mapbox © OpenStreetMap

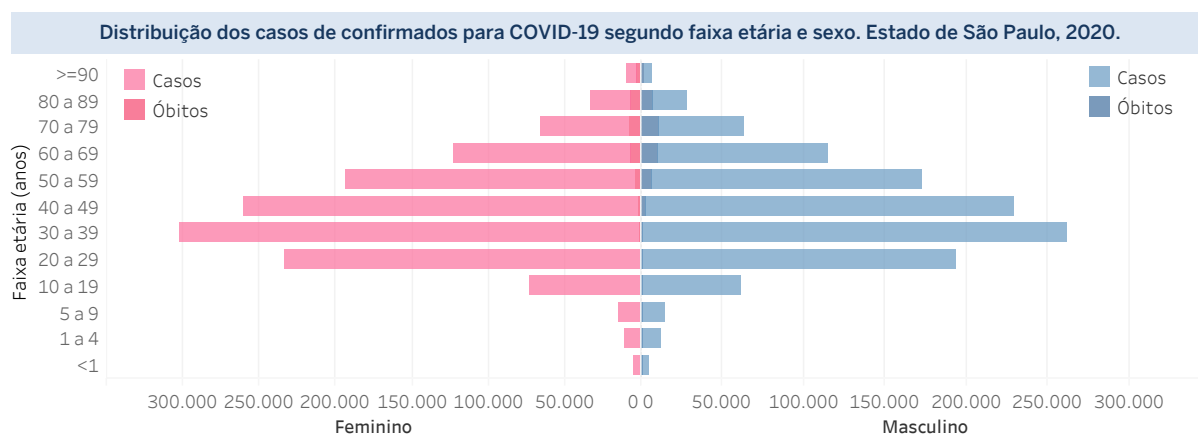
FONTE: SIVEP-Gripe, RedCap e e-SUS VE



BEPA 2021;18(207):43-46

CRUIZEIRO	3.217	50	MONTE ALEGRE DO SUL	305	11	SOCIEDADE	11.271	65
CUBATÃO	10.148	304	MONTE CASTELO	386	11	SARAJUÍ	14	3
CUNHA	552	4	MONTE MOR	2.900	58	SARUTAIA	92	4
DESCALVADO	2.073	31	MONTEIRO LOBATO	120	2	SEBASTIANOPOLIS DO SUL	100	2
DIADEMA	16.952	631	MORUNGABA	2.498	34	SERRA AZUL	978	9
DIREI REIS	87	1	MOTUCA	447	8	SERRA NEGRA	1.427	26
DIVINOLÂNDIA	753	31	MURUTINGA DO SUL	214	6	SERRANA	3.227	65
DOBRADA	332	2	NANTES	118	1	SERTÃOZINHO	9.588	204
DOIS CORREGOS	564	19	NAO INFORMADO	407	0	SETE BARRAS	946	18
DOLCINOPOLIS	177	8	NARANDIBA	404	9	SEVERÍNIA	1.218	26
DOURADO	377	8	NATIVIDADE DA SERRA	87	1	SILVEIRAS	222	3
DRACENA	3.776	143	NAZARE PAULISTA	837	8	SOLÓRIO	1.890	25
DUARTINA	536	9	NEVES PAULISTA	783	22	SOROCABA	37.859	995
DUMONT	695	9	NHANDEARA	654	19	SUD MENNUCCI	535	7
ECHAPORA	307	11	NIPORA	251	3	SUZANAPOLIS	14.265	423
ELDORADO	971	13	NOVA ALIANÇA	550	11	SUZANO	260	7
ELIAS FAUSTO	926	24	NOVA CAMPINA	308	8	TABOÃO DA SERRA	12.757	456
ELIÁRIO	283	4	NOVA CANAÃ PAULISTA	133	3	TABAPUA	767	14
EMBAUBA	78	3	NOVA CASTILHO	33	2	TABATINGA	1.159	33
EMBU DAS ARTES	7.007	271	NOVA EUROPA	500	16	TABOÃO DA SERRA	13.447	474
EMBU GUACU	3.055	31	NOVA GRANADA	1.924	40	TAGUAI	983	8
EMILIANOPOLIS	166	3	NOVA GUATAPORANGA	143	1	TAJACU	253	8
ENGENHEIRO COELHO	1.727	30	NOVA INDEPENDENCIA	208	2	TAPIRATIBA	450	8
ESPIRITO SANTO DO PINHAL	3.081	61	NOVA LUZITANIA	174	4	TAPUIA	826	8
ESTIVA GERBI	440	14	NOVA ODESSA	3.581	89	TAQUARANA	203	3
ESTRELA D'OESTE	861	20	NOVAIS	220	9	TAQUARITUBA	3.000	95
ESTRELA DO NORTE	192	3	NOVO HORIZONTE	2.672	59	TAQUARITUBA	1.558	23
EUCLIDES DA CUNHA PAULISTA	249	6	NUPORANGA	242	3	TAQUARIVAI	162	5
FARTURA	400	4	OCAUCU	214	3	TARABAI	350	5
FERNANDO PRESTES	6.653	125	OLEO	23	1	TARUMA	732	16
FERNANDOPOLIS	6.686	225	OLIMPIA	6.166	129	TATUI	4.779	163
FERNÃO	97	4	ONDA VERDE	503	12	TAUBATE	15.070	234
FERRAZ DE VASCONCELOS	103	3	ORIENTE	169	9	TEJUPA	66	1
FLORAL	715	8	ORINDIUBA	784	9	TEODORO SAMPAIO	1.101	14
FLORIDA PAULISTA	116	2	ORLANDIA	2.590	74	TERRA ROXA	428	10
FRANCA	17.404	389	OSCAR BRESSANE	191	3	TIETÊ	1.830	37
FRANCISCO MORATO	6.525	205	OSVALDO CRUZ	1.126	34	TIMBURI	76	3
FRANCO DA ROCHA	6.391	196	OURINHOS	6.935	121	TORRE DE PEDRA	57	3
GABRIEL MONTEIRO	107	4	OURO VERDE	342	6	TORRINHA	677	9
GALIA	238	5	OURRESTE	636	13	TRABUJO	58	1
GARÇA	2.144	52	PACAEMBU	859	19	TREMEMBE	1.434	6
GASTÃO VIDIGAL	688	8	PALESTINA	383	14	TUBA	402	19
GAVIAO PEIXOTO	645	11	PALMARES PAULISTA	865	23	TUIUTI	120	1
GENERAL SALGADO	646	9	PALMEIRA D'OESTE	450	10	TUPI	2.639	100
GETULINA	251	8	PANORAMA	565	12	TUPI PAULISTA	1.153	30
GLICÉRIO	275	6	PARAGUACU PAULISTA	1.867	40	TURIUBA	107	2
GUAIMBÉ	275	6	PARAIBUNA	700	19	TURMALINA	92	2
GUAIRA	2.783	70	PARAISO	256	9	UBATUBA	489	7
GUAPIACU	1.432	40	PARANAPANEMA	845	34	UBATUBA	4.682	79
GUAPIARA	1.481	60	PARANAPUA	252	7	UBIRAJARA	166	2
GUARA	1.153	44	PARAPUA	412	10	UCHOA	790	17
GUARACAI	441	6	PARDINHO	374	6	UNIAO PAULISTA	110	4
GUARACI	539	14	PARIQUERA-ACU	1.407	34	URANIA	834	26
GUARANÍ D'OESTE	104	3	PARISI	243	14	URU	109	3
GUARANTÁ	216	8	PATROCÍNIO PAULISTA	495	12	URUPES	531	19
GUARARAPES	1.938	40	PAULICIA	246	5	VALENTIM GENTIL	1.729	26
GUARAREMA	1.044	45	PAULÍNIA	10.282	145	VALINHOS	8.100	230
GUARATINGUETA	4.762	118	PAULISTANIA	54	1	VALPARAISO	1.365	32
GUAREÍ	2.551	14	PAULO DE FARIA	369	8	VARGEM	125	3
GUARIBA	2.524	57	PEDERNEIRAS	2.518	60	VARGEM GRANDE DO SUL	1736	30
GUARUJÁ	13.138	640	PEDRABELA	157	2	VARGEM GRANDE PAULISTA	1.483	47
GUARULHOS	39.967	2.535	PEDRANOPOLIS	143	3	VARZEA PAULISTA	3.940	109
GUATAPARA	220	9				VERA CRUZ	345	14
GUZOLÂNDIA	501	17				VINHEDO	5.274	81
HERCULÂNDIA	379	11				VIRADOURO	1.112	20
HOLAMBRA	1.142	8				VISTA ALEGRE DO ALTO	519	6
HORTOLÂNDIA	13.576	339				VITÓRIA BRASÍL	122	4
						VOTORANTIM	4.999	184
						VOTUPORANGA	9.260	239
						ZACARIAS	213	4

FONTE: SIVEP-Gripe, RedCap e e-SUS VE



**Distribuição dos óbitos de SRAG confirmados para COVID-19, segundo faixa etária e presença de comorbidades.**

Faixa Etária	Não	Sim
<1	13 (0,02%)	24 (0,03%)
1 a 4	8 (0,01%)	15 (0,02%)
5 a 9	8 (0,01%)	16 (0,02%)
10 a 19	34 (0,05%)	69 (0,10%)
20 a 29	168 (0,23%)	436 (0,60%)
30 a 39	758 (1,05%)	1.458 (2,02%)
40 a 49	1.658 (2,29%)	3.216 (4,45%)
50 a 59	2.453 (3,39%)	7.138 (9,88%)
60 a 69	3.700 (5,12%)	13.560 (18,76%)
70 a 79	3.400 (4,70%)	15.354 (21,24%)
80 a 89	2.524 (3,49%)	11.736 (16,24%)
>=90	915 (1,27%)	3.622 (5,01%)
<b>Total geral</b>	<b>15.639 (21,64%)</b>	<b>56.644 (78,36%)</b>

FONTE: SIVEP-Gripe

**Óbitos por COVID-19 por fatores de risco\* Estado de São Paulo**

Cardiopatía	59,7%
Diabetes Mellitus	43,1%
Obesidade	10,1%
Doença Neurológica	9,7%
Doença Renal	8,4%
Pneumopatia	7,7%
Imunodepressão	4,9%
Asma	3,0%
Doença Hepática	1,8%
Doença Hematológica	1,5%
Síndrome de Down	0,4%
Gestante	0,1%
Puérpera	0,1%

\*o somatório excede o n total de pessoas com fatores de risco devido às múltiplas respostas.  
Fonte: SIVEP-Gripe, dados sujeitos a alteração.

**Links úteis:**

<http://www.saude.sp.gov.br/cve-centro-de-vigilancia-epidemiologica-prof-alexandre-vranjac/areas-de-vigilancia/doencas-de-transmissao-respiratoria/coronavirus-covid-19/situacao-epidemiologica>  
<https://www.saopaulo.sp.gov.br/planosp/simi>  
<http://www.saude.gov.br/boletins-epidemiologicos>  
<https://covid19.who.int/>